

บทที่ 1 รายละเอียดเกี่ยวกับสถานประกอบการ

1.1 ชื่อและที่ตั้งสถานประกอบการ

บริษัท ซีพีเอฟ (ประเทศไทย) จำกัด (มหาชน) – โรงงานผลิตอาหารสัตว์ปีกธงชัย ตั้งอยู่ เลขที่ 250 ถนน สีคิ้ว-โชคชัย ตำบลตะคุ อำเภอปักธงชัย จังหวัดนครราชสีมา โทร 044-284-111



ภาพที่ 1-1 ภาพแผนที่แสดงที่ตั้งบริษัท ซีพีเอฟ (ประเทศไทย) จำกัด (มหาชน) – โรงงานผลิตอาหารสัตว์ปีกธงชัย

1.2 ลักษณะการประกอบการ

ผลิตภัณฑ์ของบริษัท ซีพีเอฟ (ประเทศไทย) จำกัด (มหาชน) - โรงงานผลิตอาหารสัตว์ปีกธงชัย คือ อาหารสัตว์บดประเภทไก่เนื้อ ไก่พันธุ์ และเป็ดเนื้อ โดยการส่งมอบผลิตภัณฑ์มีทั้งชนิดขนส่งโดยรถไซโล (Bulk) และชนิดบรรจุถุง (Bag)

กลไกการส่งมอบผลิตภัณฑ์ไปยังลูกค้า แบ่งเป็น 2 ประเภท คือ

1. จัดส่งอาหารสัตว์ไปยังฟาร์มลูกค้าโดยตรง ด้วยรถไซโล (การขนส่งแบบบัลค์) เป็นระบบปิดต่อเนื่องจากโรงงานถึงฟาร์มลูกค้า ตามที่วางแผนการผลิตและส่งมอบร่วมกันลดการใช้บรรจุภัณฑ์
2. ลูกค้ามารับสินค้าด้วยตนเอง โดยส่งมอบสินค้าแบบ One Stop Service เพื่อความสะดวก รวดเร็ว มุ่งเน้นการสร้างห่วงโซ่มูลค่าให้ลูกค้า (Value Chain)

บริษัท ซีพีเอฟ (ประเทศไทย) จำกัด (มหาชน) – โรงงานผลิตอาหารสัตว์ปีกธงชัย เป็นส่วนหนึ่งในธุรกิจครบวงจรส่งออกต่างประเทศในจังหวัดนครราชสีมา ซึ่งผลิตอาหารสำหรับสัตว์ปีก ได้แก่ ไก่เนื้อ ไก่พันธุ์ และเป็ด โดยมีขั้นตอนกระบวนการผลิต ดังนี้

- กระบวนการรับและจัดเก็บวัตถุดิบ (Receiving)

กระบวนการทำงานเริ่มต้นจากการรับและจัดเก็บวัตถุดิบแบ่งออกเป็น 3 ประเภท แบบถุง แบบไซโล แบบแท่ง (ของเหลว)

วัตถุดิบชนิดถุงจัดเก็บในโกดัง วัตถุดิบชนิดธัญพืชจัดเก็บในถังไซโล และวัตถุดิบชนิดของเหลวจัดเก็บในแท่งเก็บของเหลว โดยข้าวโพดที่เป็นวัตถุดิบหลักจะมีการนำมาผ่านกระบวนการอบเพื่อลดความชื้นให้ได้ตามมาตรฐานก่อนนำไปจัดเก็บหรือนำไปใช้

- กระบวนการบด (Grinding)

นำวัตถุดิบมาผ่านกระบวนการบดให้ได้ขนาดที่เหมาะสมเพื่อง่ายต่อการนำไปผสม

- กระบวนการผสม (Mixing)

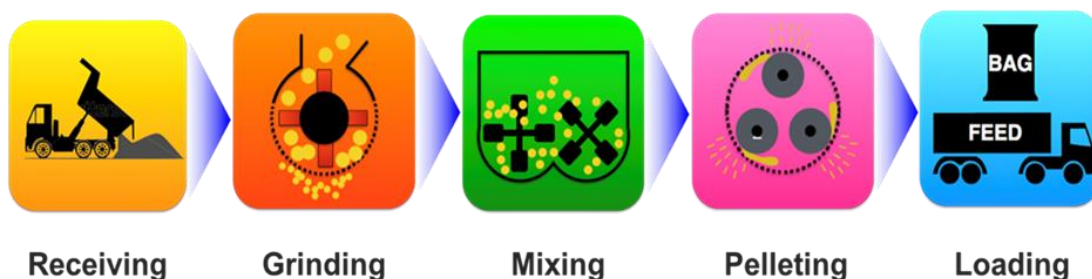
หลังจากวัตถุดิบผ่านกระบวนการบดและได้ขนาดตามที่ต้องการ วัตถุดิบแต่ละประเภทจะถูกลำเลียงไปลงถังเตรียมผสม และนำลงเครื่องซึ่งตามสูตรอาหารที่นักโภชนาการกำหนดไว้ และนำวัตถุดิบไปผสมคลุกเคล้ากันที่เครื่องผสม

- กระบวนการอัดเม็ด (Pelleting)

อาหารหลังผสมจะนำเข้าสู่การทำให้อาหารสุกและขึ้นรูปเป็นเม็ดโดยใช้ไอน้ำจากหม้อไอน้ำ (boiler) ในการให้ความร้อน จากนั้นอาหารจะถูกลำเลียงมาพักไว้ที่เครื่อง Cooler เพื่อลดอุณหภูมิอาหารให้เย็นลงเพื่อให้เหมาะสมกับการจัดเก็บและไม่ให้เกิดความชื้นที่เป็นต้นเหตุของเชื้อรา โดยอาหารหลังการอัดเม็ดและลดอุณหภูมิแล้วจะเข้าสู่กระบวนการบีบอัดให้อาหารขนาดของอาหารเหมาะสมกับการกินของสัตว์

- กระบวนการจัดเก็บและส่งมอบสินค้า (Loading)

อาหารสัตว์จะถูกเก็บลงถังสำเร็จเพื่อเตรียมส่งมอบให้ลูกค้า โดยแบ่งเป็น 2 แบบ คือแบบบรรจุและส่งมอบโดยรถไซโล และแบบบรรจุถุง

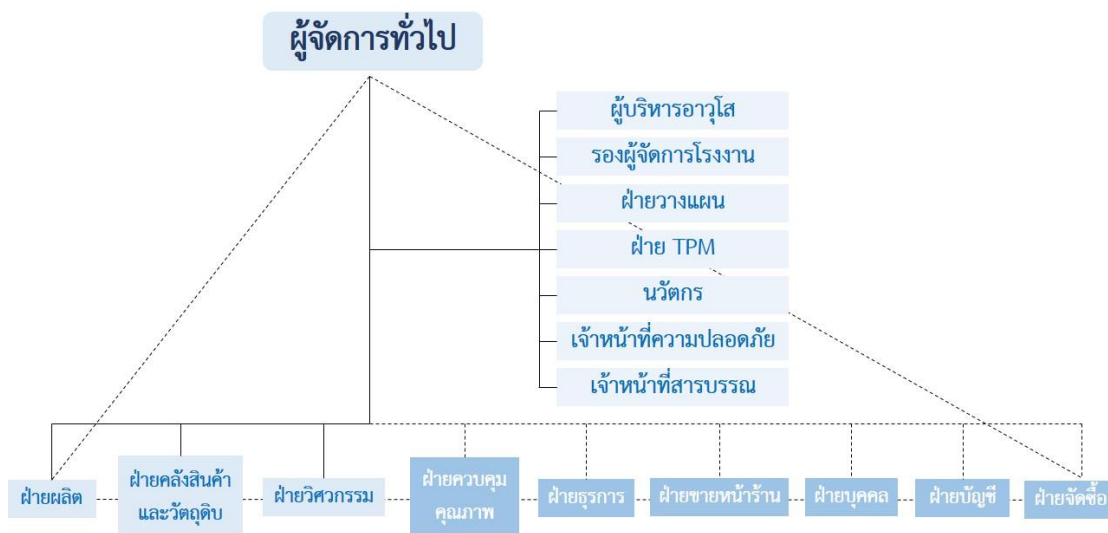


ภาพที่ 1-2 ภาพแผนผังกระบวนการผลิต

1.3 รูปแบบการจัดองค์กรและการบริหารงานขององค์กร

1.3.1 การจัดองค์กรและการบริหารงานขององค์กร

บริษัท ซีพีเอฟ (ประเทศไทย) จำกัด (มหาชน) – โรงงานผลิตอาหารสัตว์ปีกธงชัย มีการจัดการบริหารขององค์กร ดังนี้



ภาพที่ 1-3 ภาพแผนผังโครงสร้างองค์กร

โรงงานผลิตอาหารสัตว์ปีกธงชัย มีพนักงานจำนวน 137 คน ประกอบด้วย

- ฝ่ายบริหาร	13	คน
- ฝ่ายผลิต	27	คน
- ฝ่ายคลังสินค้าและวัตถุดิบ	24	คน
- ฝ่ายวิศวกรรม	19	คน
- ฝ่ายควบคุมคุณภาพ	7	คน
- ฝ่ายธุรการ	21	คน
- ฝ่ายขายหน้าร้าน	23	คน
- ฝ่ายบุคคล	1	คน
- ฝ่ายบัญชี	1	คน
- ฝ่ายจัดซื้อ	1	คน

1.4 ตำแหน่งและลักษณะงานที่นักศึกษาได้รับมอบหมายให้รับผิดชอบ

➤ ตำแหน่งที่ได้รับมอบหมาย

นักศึกษาศึกษาสหกิจผู้ช่วยเจ้าหน้าที่ความปลอดภัยในการทำงานระดับวิชาชีพ

➤ ลักษณะงานที่ได้รับมอบหมาย

- เดินสำรวจสถานที่ปฏิบัติงานเพื่อค้นหาจุดเสี่ยง (Walk through survey)
- กิจกรรม Safety Talk ประจำสัปดาห์
- จัดทำโปสเตอร์ประชาสัมพันธ์ให้ความรู้เกี่ยวกับความปลอดภัย สุขภาพ ฯ ประจำสัปดาห์
- จัดเรียงเอกสาร Work Permit
- เข้าร่วมประชุมคณะกรรมการความปลอดภัย อาชีวอนามัย และสภาพแวดล้อมในการ

ทำงาน (คปอ.)

- เข้าร่วมตรวจสิ่งแวดล้อม
- เข้าร่วมการอบรมผู้รับเหมา
- จัดบอร์ดให้ความรู้ด้านการยศาสตร์และโรคจากการประกอบอาชีพ
- ตรวจเช็คสภาพถังดับเพลิง
- จัดทำแบบฟอร์มการตรวจเช็คถังดับเพลิง อุปกรณ์ดับเพลิงต่าง ๆ และสัญญาณแจ้งเหตุ

หรือสัญญาณเตือนต่าง ๆ

- เข้าร่วมการทดสอบปั้มน้ำดับเพลิงประจำปี 2562
- เปลี่ยนป้ายสถิติความปลอดภัย
- จัดทำเอกสาร สอ.1
- จัดทำเอกสาร SDS
- ตรวจเช็คถังดับเพลิง อุปกรณ์ดับเพลิงต่าง ๆ และสัญญาณแจ้งเตือนเหตุฉุกเฉินหรือ

สัญญาณเตือนต่าง ๆ

- ประเมินความสอดคล้องของกฎหมาย
- จัดทำป้าย LOG OUT, TAG OUT
- ตรวจข้อสอบการอบรม เรื่อง ความปลอดภัย อาชีวอนามัย และสภาพแวดล้อมในการ

ทำงาน ตาม พรบ.ความปลอดภัยและอาชีวอนามัย พ.ศ. 2554

- จัดบอร์ดประชาสัมพันธ์มาตรฐานแรงงานไทย (มรท.8001) และ SHE&En

1.5 พนักงานที่ปรึกษาและตำแหน่งของพนักงานที่ปรึกษา

นางสาวกานต์พิชชา ปันเต

ตำแหน่งเจ้าหน้าที่ความปลอดภัยในการทำงานระดับวิชาชีพ

1.6 ระยะเวลาในการปฏิบัติงาน

ระยะเวลาในการปฏิบัติงานสหกิจ ณ บริษัท ซีพีเอฟ (ประเทศไทย) จำกัด (มหาชน) รวม 16 สัปดาห์ ตั้งแต่วันที่ 18 พฤศจิกายน 2562 – วันที่ 6 มีนาคม 2563