



## รายงานการปฏิบัติงานสหกิจ

### โครงการ Product Movement Analysis (PMA)

บริษัท CP ALL จำกัด (มหาชน) สาขาบัวขาวซอย 13 (07994)

โดย

นางสาว มนัสชยา จุ่มกลาง รหัสนักศึกษา 5940502127

โปรแกรมวิชาการจัดการ

รายงานนี้เป็นส่วนหนึ่งของวิชาสหกิจศึกษา ในโครงการสหกิจศึกษา

มหาวิทยาลัยราชภัฏนครราชสีมา คณะวิทยาการจัดการ

ภาคเรียนที่ 2/2562

## หัวข้อรายงาน / Report Title

ภาษาไทย : กลุ่มสินค้า

ภาษาอังกฤษ : Product Movement Analysis (PMA)

### กิตติกรรมประกาศ

การที่ข้าพเจ้าได้มาปฏิบัติงานสหกิจศึกษา ณ บริษัท ซีพีออลล์ จำกัด มหาชน (เซเว่นอีเลเว่นสาขา บัวขาว ซอย13) ตั้งแต่วันที่ 3 พฤศจิกายน พ.ศ. 2562 จนถึงวันที่ 29 กุมภาพันธ์ พ.ศ. 2563 ส่งผลให้ข้าพเจ้าได้รับความรู้และประสบการณ์ต่างๆที่มีคุณค่าและเป็นประโยชน์มากมาย รายงานสหกิจศึกษานี้สำเร็จลงได้ด้วยดีเพราะได้รับความร่วมมือและแรงสนับสนุนจากหลายฝ่ายดังนี้

1. นายเกียรติศักดิ์ พิมดี FC บริษัท ซีพีออลล์ จำกัด มหาชน
2. นางสาวกตชพรรณ สุขผล ผู้จัดการร้าน เซเว่นอีเลเว่นสาขา บัวขาว ซอย13

รวมถึงบุคลากรท่านอื่นๆ ที่ไม่ได้กล่าวนามทุกท่าน ที่ให้ความรู้และคำแนะนำและให้ความช่วยเหลือในการจัดการทำโครงการ ข้าพเจ้าใคร่ขอขอบพระคุณผู้ที่มีส่วนร่วมและส่วนเกี่ยวข้องกับทุกท่านที่ให้ข้อมูลให้คำปรึกษาในการทำรายงานฉบับนี้จนเสร็จสมบูรณ์ตลอดจนให้การดูแลเอาใจใส่ และสอนให้ข้าพเจ้าเข้าใจถึงชีวิตของการทำรายงานฉบับนี้จนเสร็จสมบูรณ์ตลอดจนให้การดูแลเอาใจใส่ และสอนให้ข้าพเจ้าเข้าใจถึงชีวิตของการทำงานที่แท้จริง ข้าพเจ้าขอขอบคุณไว้ ณ ที่นี้ด้วย

ผู้จัดทำรายงาน

## บทคัดย่อ

บริษัทซีฟู้ด จำกัด (มหาชน) หนึ่งในกลุ่มธุรกิจของเครือเจริญโภคภัณฑ์ สำนักงานใหญ่ตั้งอยู่ที่ 111/19-20 ถ.พญากลาง ต.หนองปรือ อ.บางละมุง จ.ชลบุรี 20150 เป็นบริษัทที่ดำเนินธุรกิจค้าปลีกประเภทร้านสะดวกซื้อ 7-Eleven โดยได้รับสิทธิแต่เพียงผู้เดียว (Exclusive Right) จาก 7-Eleven, Inc. ให้ประกอบธุรกิจภายใต้เครื่องหมายการค้า “7-Eleven” ในประเทศไทย ภายใต้สัญญา Area License Agreement ตั้งแต่วันที่ พฤศจิกายน 2531 และข้าพเจ้าได้เข้าไปเป็นนักศึกษาปฏิบัติงานสหกิจ เมื่อวันที่ 3 พฤศจิกายน พ.ศ. 2562 จนถึงวันที่ 29 กุมภาพันธ์ พ.ศ. 2563 ส.ณ ร้านสะดวกซื้อ 7-Eleven สาขาบัวขาว ซอย 13 (07994) และได้รับมอบหมายให้ทำโครงการเพื่อเป็นส่วนหนึ่งในการช่วยเสริมสร้างภาพลักษณ์ของร้านสะดวกซื้อ 7-Eleven สาขาบัวขาว ซอย 13 (07994) คือการวิจัยนี้มีวัตถุประสงค์เพื่อวิเคราะห์ปัญหาการสอนงานให้กับพนักงานที่เข้ามาใหม่ ที่ไม่รู้ว่า PMA (Product Movement Analysis) คืออะไร และช่วยให้สามารถจดจำ PMA ได้ง่ายและเร็วขึ้น

ตัวอย่าง มีพนักงานใหม่ที่เข้ามาทำงานและนักศึกษาฝึกงาน พี่พนักงานเก่าจะสั่งให้ไปเช็คสินค้า และเติมสินค้าภายในร้านจะบอกเป็นรหัส PMA ของกลุ่มสินค้านั้น และพนักงานใหม่ส่วนใหญ่จะไม่รู้ว่า PMA หรือเลขรหัสที่พี่พนักงานสั่งคืออะไร ดังนั้นผู้ศึกษาจึงได้กำหนดแนวทางในการทำสื่อเพื่อให้ง่ายต่อการจดจำ PMA และสินค้าในเชลฟ์ต่างๆภายในร้าน

## สารบัญ

1.กิตติกรรมประกาศ	ก
2.บทคัดย่อ	ข
3.ความเป็นมาและความสำคัญของปัญหา	1
4.วัตถุประสงค์	2
5.ประโยชน์ที่คาดว่าจะได้รับ	3
6.ขั้นตอนการดำเนินงาน	4-6
7.การดำเนินโปรเจกในรูปแบบ FlowChart	7-8
8.ผลการดำเนินงาน	9
9.สรุปผลการดำเนินงานและสิ่งที่ได้รับจากการปฏิบัติงาน	10
10.เอกสารอ้างอิง	11
11.ภาคผนวก	12-14

## ความเป็นมาและความสำคัญของปัญหา

### 1. ปัญหาคืออะไร

พนักงานที่เข้ามาใหม่และนักศึกษาฝึกงานส่วนใหญ่ไม่เข้าใจว่า PMA คืออะไร มีความสำคัญอย่างไร

### 2. ทำไมถึงเป็นปัญหา

เพราะพี่พนักงานเก่าจะสั่งให้ไปเช็คสินค้าและเติมสินค้าภายในร้านจะบอกเป็นรหัส PMA ของกลุ่มสินค้านั้น และพนักงานใหม่ส่วนใหญ่จะไม่ว่า PMA

### 3. สถานประกอบการอื่นหรือสาขาอื่น ๆ พบปัญหาแบบนี้หรือไม่

พบบ้างบางสาขาเพราะสาขาอื่นก็มีรับสมัครพนักงานและนักศึกษาฝึกงาน

### 4. ปัญหานี้เกิดจากอะไร

พนักงานที่เข้ามาใหม่และนักศึกษาฝึกงานส่วนใหญ่ไม่เข้าใจว่า PMA คืออะไร มีความสำคัญอย่างไร

### 5. ผลกระทบมีอะไรบ้าง

การทำงานล่าช้าจัดของไม่เป็นระเบียบตาม PMA

### 6. มีวิธีแก้อย่างไรไม่ให้ปัญหาเกิดขึ้นอีก

ทำสื่อมาช่วยให้จำ PMA ได้ง่ายขึ้น ควบคู่กับให้เติมสินค้าภายในร้าน

## วัตถุประสงค์

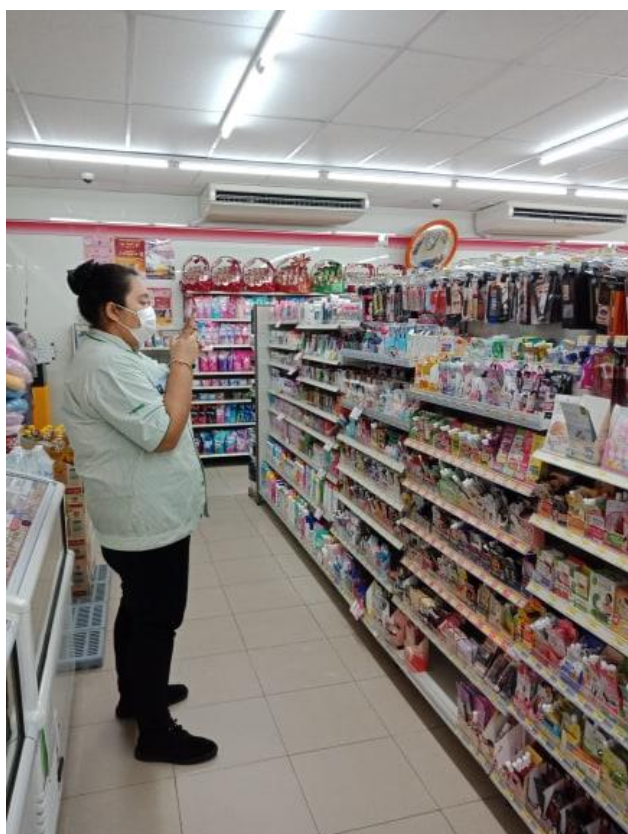
1. เพื่อพนักงานจดจำPMAและสินค้าได้เร็วขึ้น
2. เพื่อรู้ถึงความสำคัญของPMA
3. จัดเรียงสินค้าได้เป็นระเบียบกว่าเดิม โดยแยกตามPMA

## ประโยชน์ที่คาดว่าจะได้รับ

1. พนักงานจดจำPMAและสินค้าได้เร็วขึ้น
2. พนักงานเข้าใจความสำคัญของPMAในการทำงาน
3. จัดเรียงสินค้าได้เป็นระเบียบกว่าเดิมโดยแยกตามPMA
4. หาสินค้ามาจัดได้ถูกต้องตามเชลฟ์และกลุ่มสินค้า

## ขั้นตอนการดำเนินงาน

### 1. ถ่ายภาพเซลฟ์ในร้านเพื่อนำมาทำเป็นสื่อPMA





## 2. ปรีณสีอPMAออกมาและตัดเป็นสี่เหลี่ยม

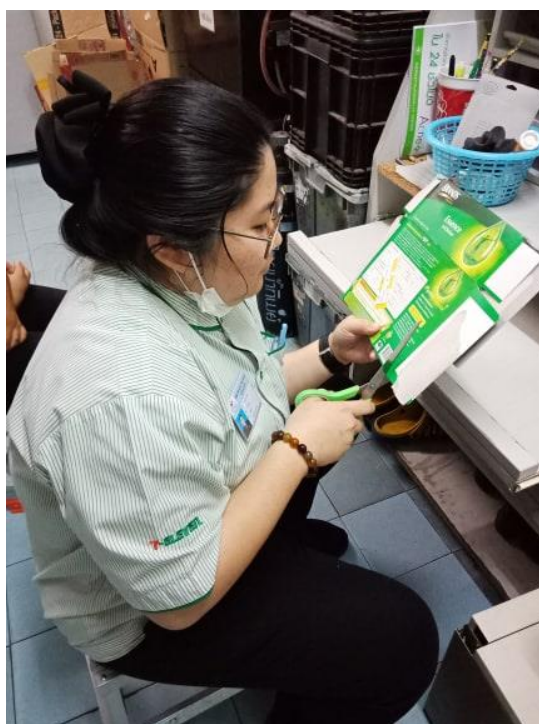


PMA 33 (โจ๊ก,บะหมี่กึ่งสำเร็จรูป)

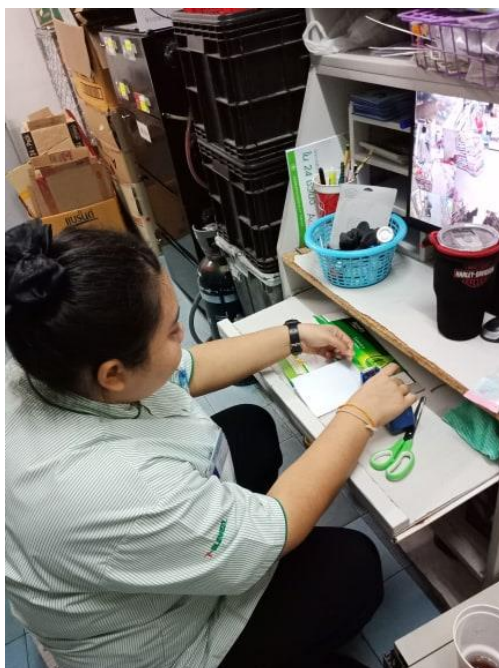
PAM 29 (นม)

เชลฟ์ 648

## 3. ตัดกล่องแบรนด์เพื่อนำมาทำเป็นฐานรองสีอ



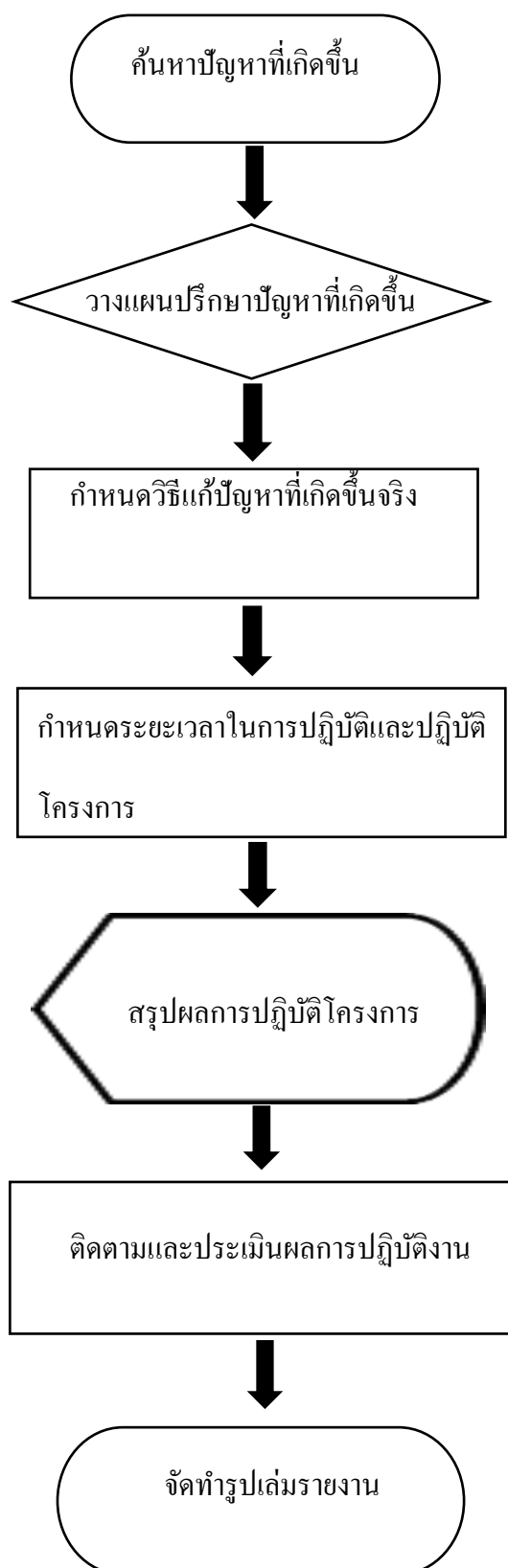
4. นำกระดาษที่ปริ้นมาติดกับฐานที่ตัดไว้ด้วยเทปใส















5. นำสื่อที่เสร็จแล้วมาติดไว้ที่เชลฟ์



## การดำเนินโปรเจกในรูปแบบ FlowChart



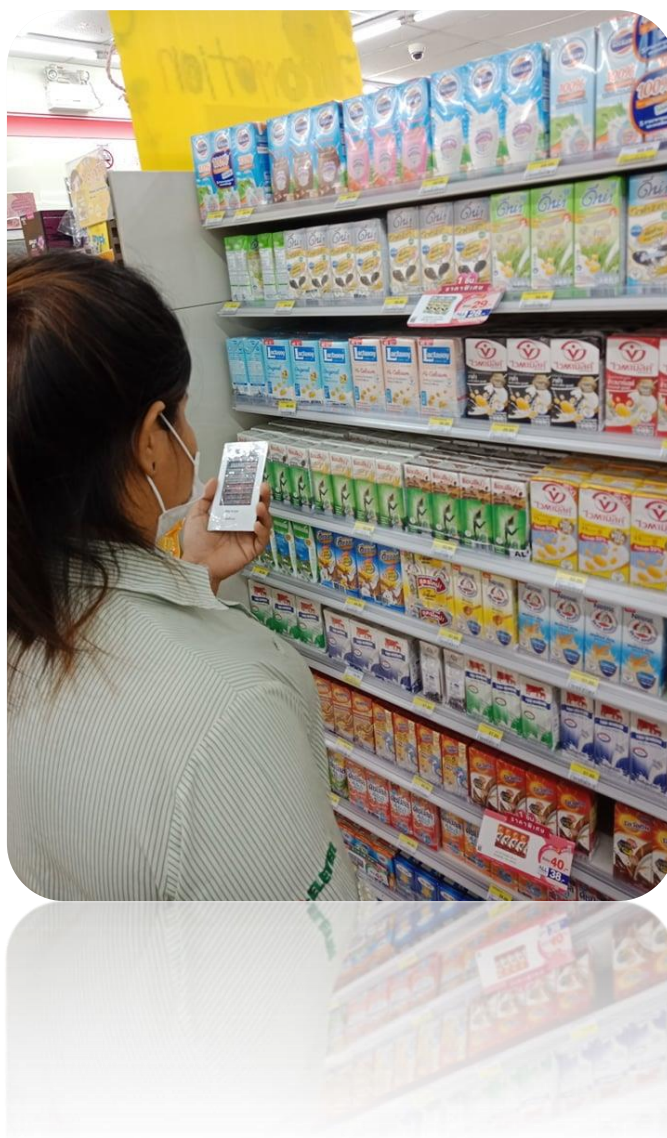
## สัญลักษณ์ของผังงาน(Flowchart Symbol)

สัญลักษณ์	ความหมาย
	Terminator ใช้แสดงจุดเริ่มต้นและจุดสิ้นสุดของโปรแกรม
	Process ใช้ในการประมวลผลข้อมูล กำหนดค่า หรือการคำนวณทางคณิตศาสตร์
	Input/output หรือ IO ใช้ในการรับข้อมูล แสดงผลข้อมูลโดยไม่วะบุอุปกรณ์
	Manual Input ใช้ในการรับข้อมูลจากแป้นพิมพ์
	Decision Symbol ใช้ในการเปรียบเทียบเงื่อนไขหรือตัดสินใจ
	Display ใช้เมื่อต้องการระบุให้แสดงข้อมูลบนจอภาพ
	Document Symbol ใช้เมื่อต้องการระบุให้แสดงข้อมูลบนเครื่องพิมพ์
	Preparation การเตรียมงานลำดับถัดไป
	Predefined Process โปรแกรมย่อย หรือโมดูลเริ่มทำงานหลังจากจบคำสั่งในโปรแกรมย่อยแล้ว จะกลับมาทำคำสั่งต่อไป
	Online Storage แหล่งเก็บข้อมูลออนไลน์ หรือหน่วยความจำสำรอง
	Connector หรือ On-page Connector จุดเชื่อมผังงานในหน้าเดียวกัน
	Connector หรือ Off-page Connector จุดเชื่อมผังงานที่อยู่หน้าต่างกัน



## ผลการดำเนินงาน

1. สอบถามพนักงานทุกคนภายในร้านเกี่ยวกับสื่อที่ทำออกมามีความเข้าใจง่ายต่อการจำPMAหรือไม่
2. ผลตอบรับที่ได้จากการทำสื่อพนักงานใหม่จดจำPMAและสินค้าได้เร็วขึ้น



## สรุปผลการดำเนินงานและสิ่งที่ได้รับจากการปฏิบัติงาน

จากการศึกษาพบปัญหามีพนักงานใหม่ที่เข้ามาทำงานและนักศึกษาฝึกงาน พี่พนักงานเก่าจะส่งให้ไปเช็คสินค้าและเติมสินค้าภายในร้านจะบอกเป็นรหัสPMA ของกลุ่มสินค้านั้น และพนักงานใหม่ส่วนใหญ่จะไม่ว่าPMA หรือเลขรหัสที่พี่พนักงานส่งคืออะไร ดังนั้นผู้ศึกษาจึงได้กำหนดแนวทางในการทำสื่อเพื่อให้ง่ายต่อการจดจำPMAและสินค้าในเซฟต์ต่างๆภายในร้าน เพื่อให้ง่ายต่อการจัดเรียงสินค้าให้เป็นระเบียบเรียบร้อย

## เอกสารอ้างอิง

ใช้ความรู้จากวิชา การจัดการคุณภาพ

การคิดเชิงระบบและการตัดสินใจ

การพัฒนาบุคลิกภาพสำหรับนักบริหาร

การจัดการโครงการ

## ภาคผนวก

ภาพประกอบการปฏิบัติงานสหกิจและโครงการที่ได้รับมอบหมาย







