



รายงานการฝึกสหกิจศึกษา  
โครงการสหกิจศึกษา สื่อติดโถเจ้าทสเปร์ย  
นักศึกษาหลักสูตรบริหารธุรกิจ วิชาการจัดการ

โดย

นางสาววรรณภา ศรีสวัสดิ์ รหัสนักศึกษา 5940502420  
นางสาวสุดารัตน์ เสอ้อวัน รหัสนักศึกษา 5940502429

เสนอต่อ

อาจารย์ นุชจรี ภัคดีจ่อหอ

รายงานนี้เป็นส่วนหนึ่งของการฝึกสหกิจศึกษา  
หลักสูตรบริหารธุรกิจ วิชาการจัดการ คณะวิทยาการจัดการ  
มหาวิทยาลัยราชภัฏนครราชสีมา  
ภาคเรียนที่ 2 ปีการศึกษา 2562

## สารบัญ

กิตติกรรมประกาศ	1
บทคัดย่อ	2
ที่มาและความสำคัญ	3
วัตถุประสงค์	3
ประโยชน์ที่คาดว่าจะได้รับ	3
ขั้นตอนการดำเนินงาน	4
ผลการศึกษาข้อมูลก่อนจัดทำสื่อ	6
ผลการดำเนินงานหลังทำสื่อ	7
สรุปผลการดำเนินงาน	8
ข้อเสนอแนะ	9
อ้างอิง	10
ภาคผนวก	11

## กิตติกรรมประกาศ

โครงการเล่มนี้สำเร็จลุล่วงได้ด้วยความกรุณาจาก อาจารย์นุชจรี ภักดีจ้อหอ ที่ปรึกษาโครงการที่ให้คำแนะนำ แนวคิด ตลอดจนการแก้ไขข้อบกพร่องต่างๆมาโดยตลอดจนทำให้โครงการเล่มนี้สำเร็จสมบูรณ์

ขอขอบคุณ นางสาวพนิดา เลิศพันธ์ พี่เลี้ยงที่ปรึกษาที่ให้คำแนะนำในการทำโครงการ ตลอดจนการแก้ไขปัญหาของโครงการ จนทำให้สำเร็จลุล่วง

ขอขอบคุณ FC รัชฎานันท์ ประทีปสุขภรณ์ ที่ให้คำปรึกษาในการทำโครงการ ให้คำแนะนำ และให้กำลังใจมาตลอดขอขอบคุณเป็นอย่างสูง

นางสาววรรณภา ศรีสวัสดิ์  
นางสาวสุดารัตน์ เสอ้อวัน  
( นักศึกษาผู้เสนอโครงการ )

## บทคัดย่อ

การทำโครงการมีวัตถุประสงค์เพื่อแก้ปัญหาการเกิดคราบสก๊อตเทปที่โถเจ็ทสเปรย์ให้ทำความสะอาดได้รวดเร็วขึ้น ประหยัดเวลามากยิ่งขึ้นและเกิดประสิทธิภาพสูงสุด จากการศึกษาพบว่าโถเจ็ทสเปรย์ที่ใช้งานแบบเดิมเป็นสติกเกอร์ติดกับโถโดยตรงทำให้เกิดคราบขาวสะสมที่ทำความสะอาดได้ยาก

ดังนั้น ผู้ศึกษาจึงได้กำหนดแนวทางการแก้ไขปรับปรุงโดยการจัดทำเป็นสื่อดีโถเจ็ทสเปรย์มาใช้เพื่อลดการเกิดคราบสก๊อตเทป สามารถทำความสะอาดได้เร็วขึ้น ประหยัดเวลาในการทำความสะอาด

สรุปการวิจัยครั้งนี้การแก้ปัญหาคราบสก๊อตเทปโดยการจัดทำสื่อดีโถเจ็ทสเปรย์มาใช้ช่วยลดระยะเวลาในการทำงานของพนักงานของพนักงานได้เป็นอย่างดีและเพื่อให้พนักงานมีเวลาในการทำงานอื่นๆมากขึ้น

## ที่มาและความสำคัญ

ในปัจจุบันความก้าวหน้าและเทคโนโลยีต่างๆได้เปลี่ยนไปตามสภาพสังคมและเศรษฐกิจแบบสังคมเมือง ชีวิตประจำวันเต็มไปด้วยความเร่งรีบแข่งกับเวลา จึงทำให้เกิดเป็นธุรกิจประเภทให้บริการต่อลูกค้าสำหรับลูกค้าที่ต้องการความสะดวกรวดเร็วในการเลือกซื้อสินค้าทั้งอุปโภคและบริโภคที่จำเป็นต่อชีวิตประจำวัน ดังนั้น การให้บริการของร้าน 7 – eleven จึงเป็นธุรกิจที่ตอบสนองต่อลูกค้าทุกกลุ่มทุกวัย

7 – eleven สาขาแพททินัมคอนโด (มาบยางพร) ตั้งอยู่ที่ 191/400 ตำบลมาบยางพร อำเภอปลวกแดง จังหวัดระยอง มียอดขายต่อวันประมาณ 100,000 – 120,000 บาท/วัน จะเห็นได้ว่ามียอดขายต่อวันเป็นจำนวนมากและมีลูกค้าในแต่ละวันเป็นจำนวนมาก แต่การทำงานของพนักงานก็ต้องใช้ระยะเวลาค่อนข้างนานเช่นกันในการเตรียมสินค้าและล้างอุปกรณ์เพื่ออำนวยความสะดวกแก่ลูกค้าให้สะอาดและปลอดภัยตามมาตรฐานของบริษัท ดังนั้น ผู้วิจัยจึงเล็งเห็นปัญหาในการล้างเครื่องเจ็ทสเปรย์ซึ่งใช้เวลาในการล้างค่อนข้างนานกว่าการล้างอุปกรณ์อื่นๆ เนื่องจากต้องใช้เวลาขัดคราบสติกเกอร์ของสื่อเพื่อให้สะอาดพร้อมบริการลูกค้า จึงจำเป็นที่จะต้องหาวิธีการลดระยะเวลาในการทำงานของพนักงานเพื่อที่จะนำเวลาที่เหลือไป ทำหน้าที่อื่นๆ และบริการลูกค้าอย่างเต็มที่

จากการที่ได้ฝึกประสบการณ์ที่ 7 – eleven สาขาแพททินัมคอนโด (มาบยางพร) ในระยะเวลา 4 เดือน ซึ่งมีหน้าที่หลักๆในการทำแคชเชียร์รวมไปถึงการทำความสะอาดอุปกรณ์ที่ให้บริการแก่ลูกค้า จึงมีความสนใจที่จะพัฒนาสื่อสำหรับติดหน้าเครื่องเจ็ทสเปรย์ให้มีประสิทธิภาพการใช้งานได้ยาวนานและลดระยะเวลาในการทำงานของพนักงานเพื่อสร้างมาตรฐานในการทำงานให้เกิดประสิทธิภาพมากที่สุด

## วัตถุประสงค์

1. เพื่อลดเวลาในการทำความสะอาดโถเจ็ทสเปรย์
2. เพื่อยืดอายุการใช้งานของสื่อ

## ประโยชน์ที่คาดว่าจะได้รับ

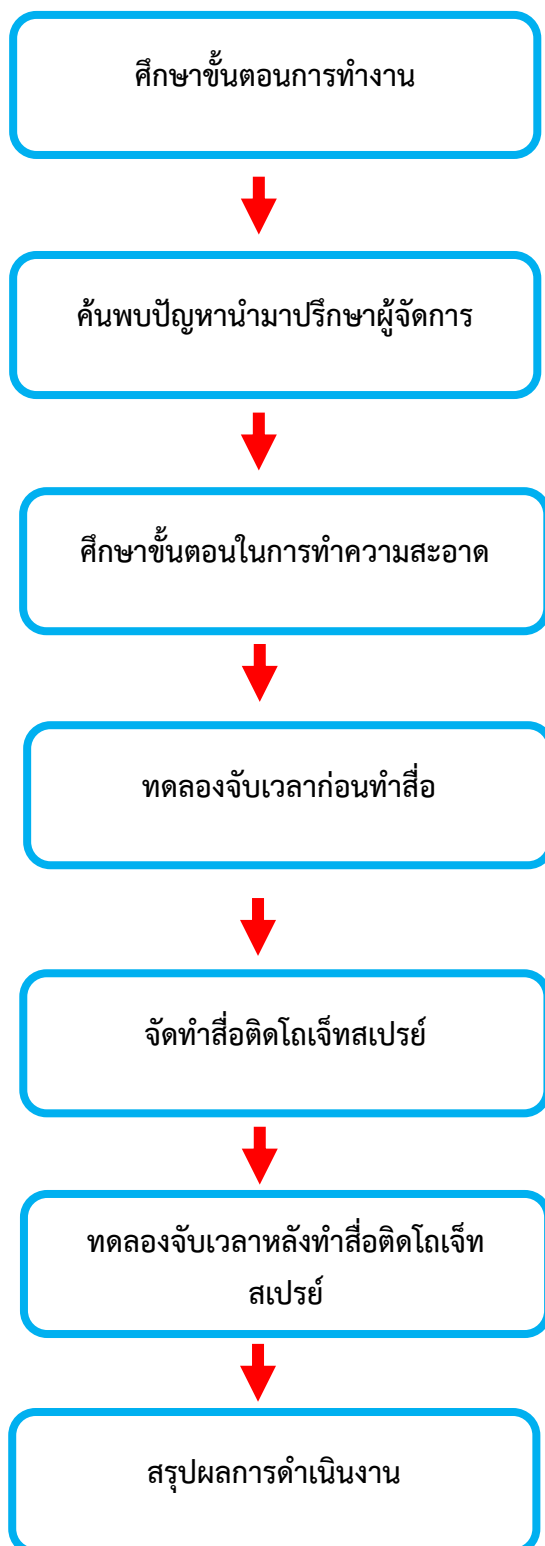
1. ทำความสะอาดได้เร็วขึ้น
2. ลดการเกิดรอยที่โถเจ็ทสเปรย์
3. ใช้เวลาที่เหลือจากการทำความสะอาดไปจัดสินค้า เดิมสินค้าและอื่นๆ

## ขั้นตอนการดำเนินงาน

- 1 ศึกษาขั้นตอนการทำงานของพนักงานในร้านรวมถึงหน้าที่ต่างๆในการทำงานเพื่อวิเคราะห์หาปัญหาที่ต้องปรับปรุงแก้ไขและเพิ่มประสิทธิภาพในการทำงาน
- 2 ค้นพบปัญหาที่เกิดขึ้น คือ เรื่องการทำความสะอาดเครื่องเจ้ทสเปรย์จึงนำไปขอคำปรึกษาและคำแนะนำจากผู้จัดการร้านและผู้ช่วยผู้จัดการเขต (FC)
- 3 เริ่มศึกษาขั้นตอนในการทำความสะอาดเครื่องเจ้ทสเปรย์และเรื่องมาตรฐานความสะอาดของบริษัท
- 4 ทดลองจับเวลาการทำความสะอาดเครื่องเจ้ทสเปรย์ตามที่ทางร้านทำความสะอาดแบบปกติทุกวัน
- 5 จัดทำสื่อติดโถเจ้ทสเปรย์เพื่อช่วยลดระยะเวลาการทำความสะอาดของพนักงาน
- 6 ทดลองจับเวลาหลังทำสื่อ เพื่อมาวิเคราะห์เปรียบเทียบ ก่อน - หลัง ทำสื่อ
- 7 สรุปผลการทำสื่อติดโถเจ้ทสเปรย์



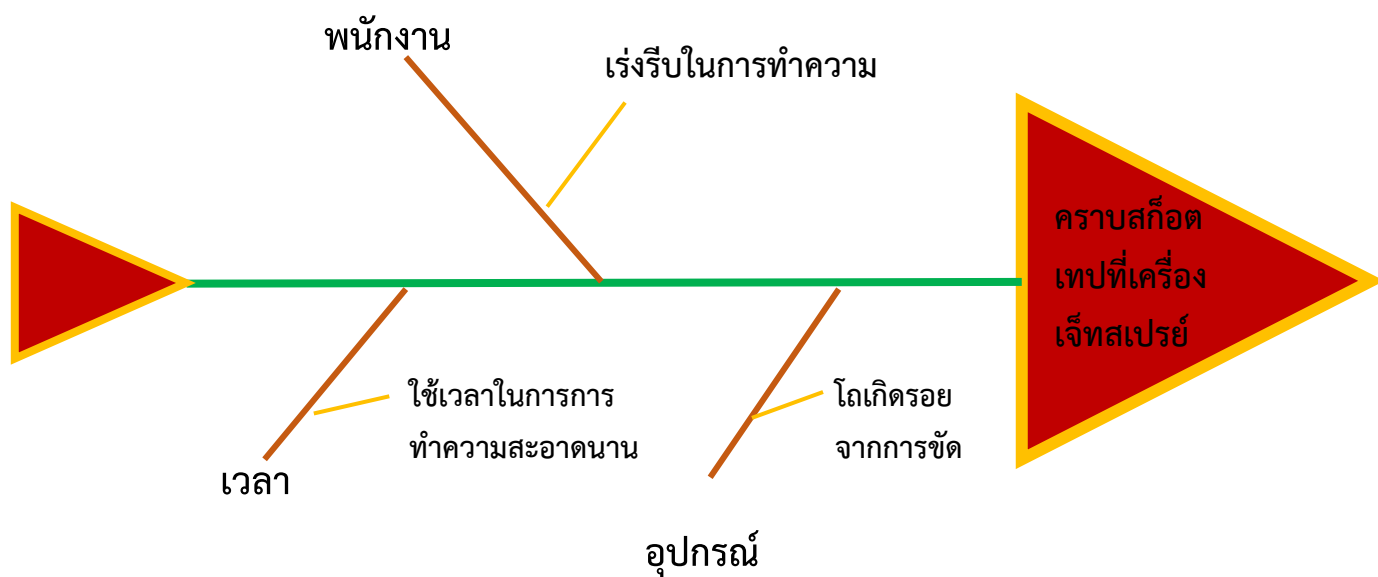
## การดำเนินโครงการในรูปแบบ Flowchart



## ผลการศึกษาข้อมูลก่อนจัดทำสื่อ

จากการศึกษาพบปัญหาของคราบสก๊อตเทปที่ไอเจ็ทสเปรย์ คือ เดิมใช้สติ๊กเกอร์ติดที่ไอทำให้เกิดเป็นคราบขึ้นทำความสะอาดได้ยากและใช้เวลาทำความสะอาดนาน ดังนั้น ผู้ศึกษาได้หาแนวทางการลดคราบที่ไอเจ็ทสเปรย์โดยการจัดทำเป็นสื่อดีไอเจ็ทสเปรย์ขึ้น เพื่อช่วยให้พนักงานทำงานได้รวดเร็วขึ้นและมีประสิทธิภาพสูงสุด

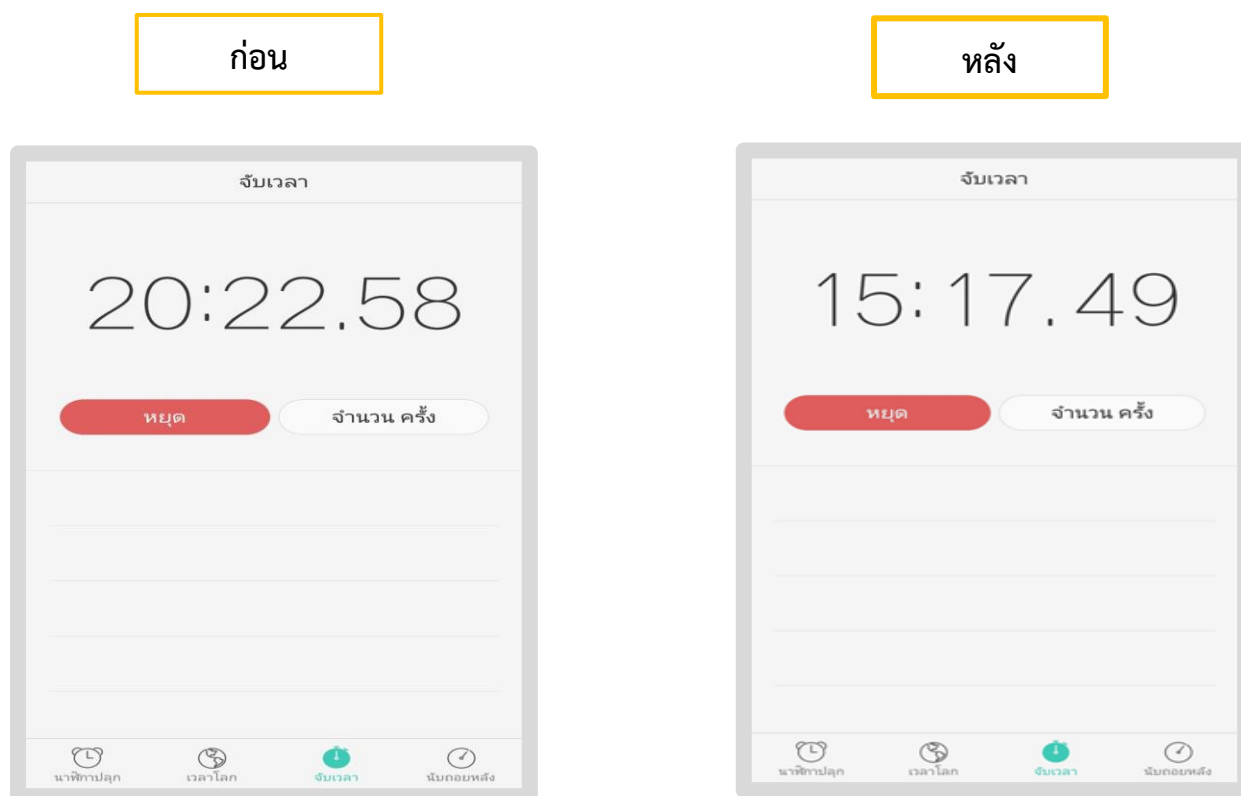
## เครื่องมือที่นำมาใช้





## ผลการดำเนินงานหลังทำสื่อ

### การเปรียบเทียบการจับเวลาในการล้างเครื่องเจ็ทสเปรย์



หลังการทำสื่อจะสังเกตได้ว่าเวลาในการทำความสะอาดลดลง

- 5 นาที/วัน
- 35 นาที/สัปดาห์
- 150 นาที/เดือน

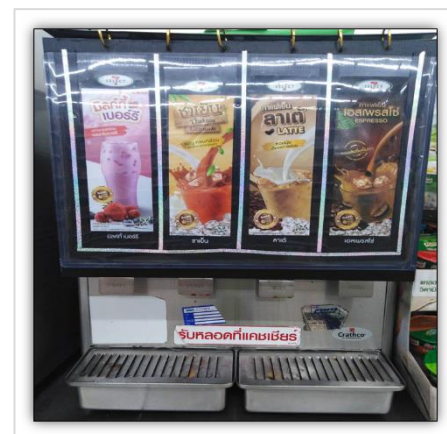
## สรุปผลการดำเนินงาน

ก่อน	หลัง
1. การขัดคราบที่โถทำให้เกิดรอย	1. โถไม่เกิดรอยทำความสะอาดง่าย
2. ใช้เวลาประมาณ 20 นาที/ ครั้ง	2. ใช้เวลาประมาณ 15 นาที/ ครั้ง
3. อายุการใช้งานของสื่อ 3 เดือน	3. อายุการใช้งานของสื่อเพิ่มขึ้นเป็น 6 เดือน

### ภาพก่อนการทำสื่อโถเจีทสเปรย์



### ภาพหลังการทำสื่อโถเจีทสเปรย์



## ข้อเสนอแนะ

- 1 ผลลัพธ์ที่ได้จากการศึกษาในครั้งนี้นอกจากจะวัดผลด้วยระยะเวลาในการทำความสะอาดควรคำนึงถึงการรักษามาตรฐานในการให้บริการแก่ลูกค้า
- 2 บริษัทควรมีการขยายผลไปยังสาขาอื่นๆเพื่อช่วยในการทำงานของพนักงานให้สะดวกและรวดเร็วขึ้น
- 3 การศึกษาครั้งนี้ สามารถแก้ไขปัญหาได้เพียงบางส่วนเท่านั้น เนื่องจากผู้ศึกษามีระยะเวลาในการศึกษาสั้น จึงมาสามารถแก้ไขปรับปรุงได้ทุกส่วน

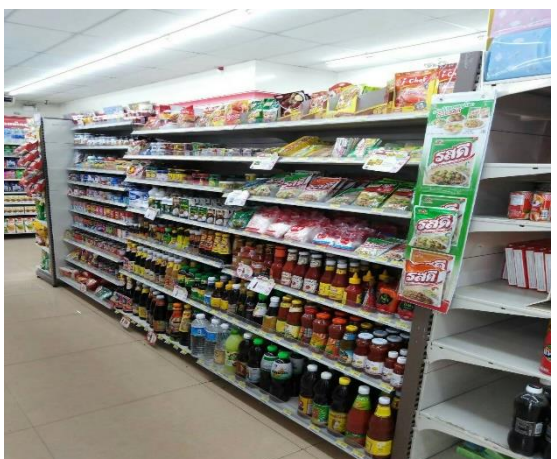
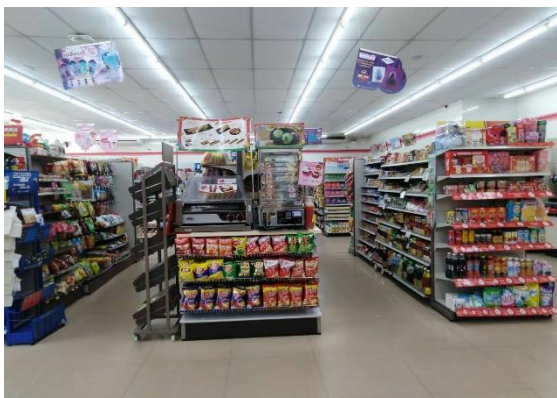
## อ้างอิง

<https://www.pattanakit.net/index.php?lay=show&ac=article&Id=524274&Ntype=120>

<https://www.cpall.co.th/about-us/about-cp-all/history/>

### ภาคผนวก

#### ภายในและภายนอกร้าน



# การปฏิบัติงาน

