

บทที่ 4

ผลการปฏิบัติงานที่ได้รับมอบหมายหรือโครงการที่ได้รับ

โครงการสหกิจศึกษา การปรับปรุงการจัดการข้อมูลเพื่อเพิ่มประสิทธิภาพการดำเนินงาน ส่วนตลาดสินค้า กรณีศึกษาสถานีบรรจุและคัดแยกสินค้ากล่อง ลาดกระบัง (ไอซีดี ลาดกระบัง) ผู้จัดทำได้ทำการแก้ไขปัญหาที่เกิดขึ้น โดยวิเคราะห์เพื่อการแก้ปัญหา และการทดสอบสมมติฐานที่เกี่ยวข้อง โดยวิเคราะห์ปัญหาจากแผนผัง Flowchart ขั้นตอนทำงาน และสัมภาษณ์เกี่ยวกับปัญหาที่พบเจอของเจ้าหน้าที่ โดยผลการปฏิบัติงาน

มี ดังนี้

4.1 วิเคราะห์ผลจากการแก้ปัญหาและพัฒนางาน

4.2 แสดงผลและเปรียบเทียบผลการปฏิบัติงานแสดงผลและเปรียบเทียบผลการปฏิบัติงาน

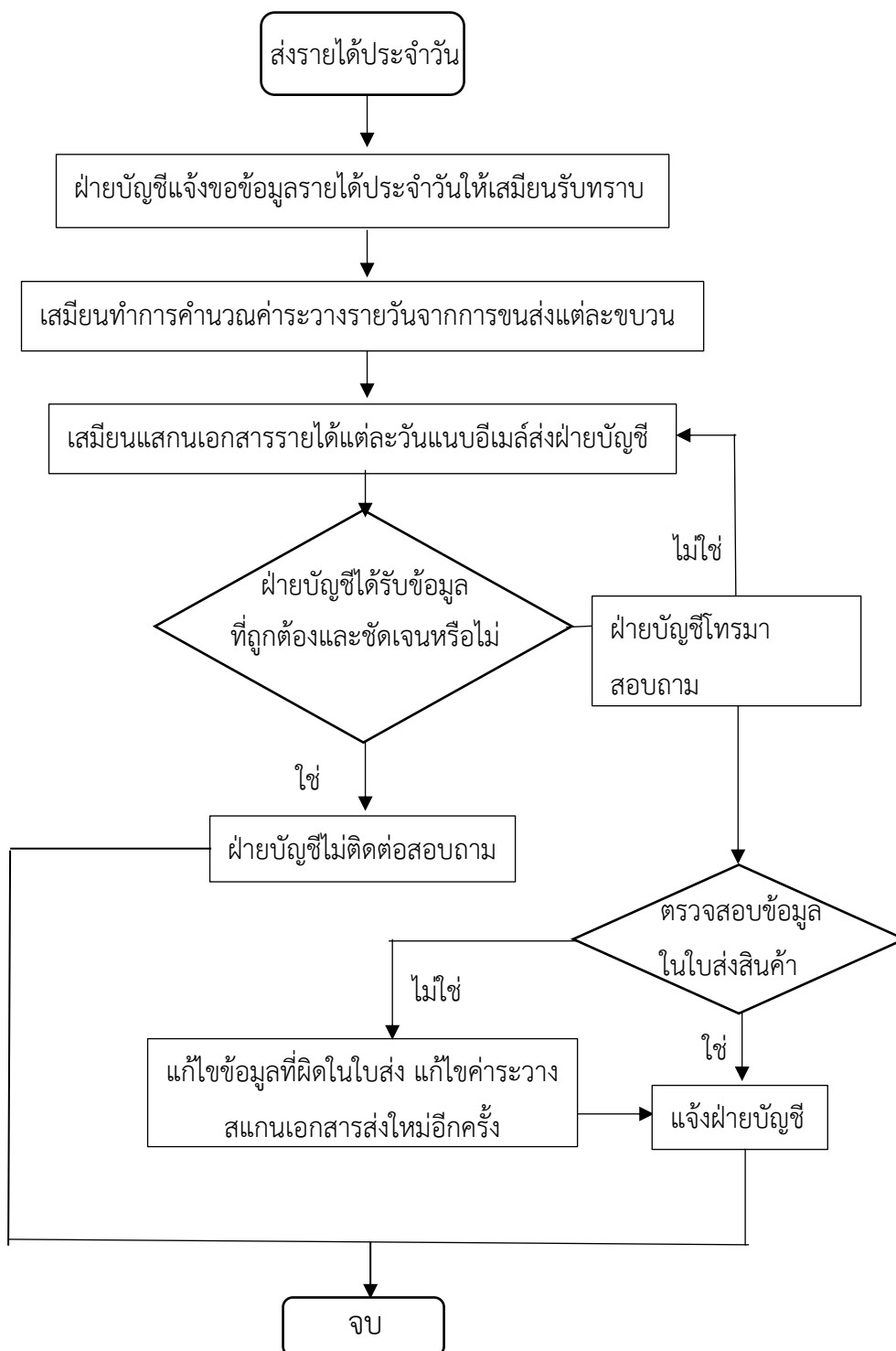
4.1 วิเคราะห์ผลจากการแก้ปัญหาและพัฒนางาน

ผู้จัดทำได้แก้ปัญหาที่พบเจอโดยการจัดทำฐานข้อมูลรายได้ประจำวัน เพื่อง่ายต่อการเข้าถึง และแก้ไขข้อมูลให้กับผู้ที่มีส่วนเกี่ยวข้องในไอซีดีลาดกระบัง และได้ทำการแชร์ข้อมูลโดยมุ่งเน้นไปที่ การนำส่งข้อมูลที่รวดเร็วเพื่อลดการทำงานที่ซ้ำซ้อน ที่เกิดจากการสูญเปล่าของการส่งข้อมูลและ กระบวนการโทรขอข้อมูลจากการวิเคราะห์ปัญหาและสาเหตุ พบว่าปัญหาส่วนใหญ่ที่เกิดขึ้น คือ ปัญหาการส่งต่อข้อมูลหลายครั้ง และข้อมูลที่ได้รับไม่ชัดเจนจนถึงการใช้ทรัพยากรกระดาษที่ มากเกินความจำเป็น ทำให้การทำงานล่าช้าไม่มีประสิทธิภาพเท่าที่ควร

4.1.1 ปัญหาจากขั้นตอนการทำงานในรูปแบบเดิม

ส่งข้อมูลและรับสายจากการขอข้อมูลรายได้ประจำวันมากกว่า 6 ครั้งต่อเดือน เพื่อส่งข้อมูล รายได้ประจำวันให้ฝ่ายบัญชี มีการเขียนข้อมูลลงในกระดาษ (ไพล์เล็ก) การคำนวณค่าระวางด้วย เครื่องคิดเลขและการสแกนเอกสารรายได้ประจำวันเพื่อส่งข้อมูลทางอีเมลให้ฝ่ายบัญชี ซึ่งมี กระบวนการดำเนินงานดังแผนผัง Flowchart

การส่งข้อมูลรายได้ประจำวันรูปแบบเดิม



ภาพที่ 4.1 Flow chart การส่งข้อมูลรายได้ประจำวันรูปแบบเดิม

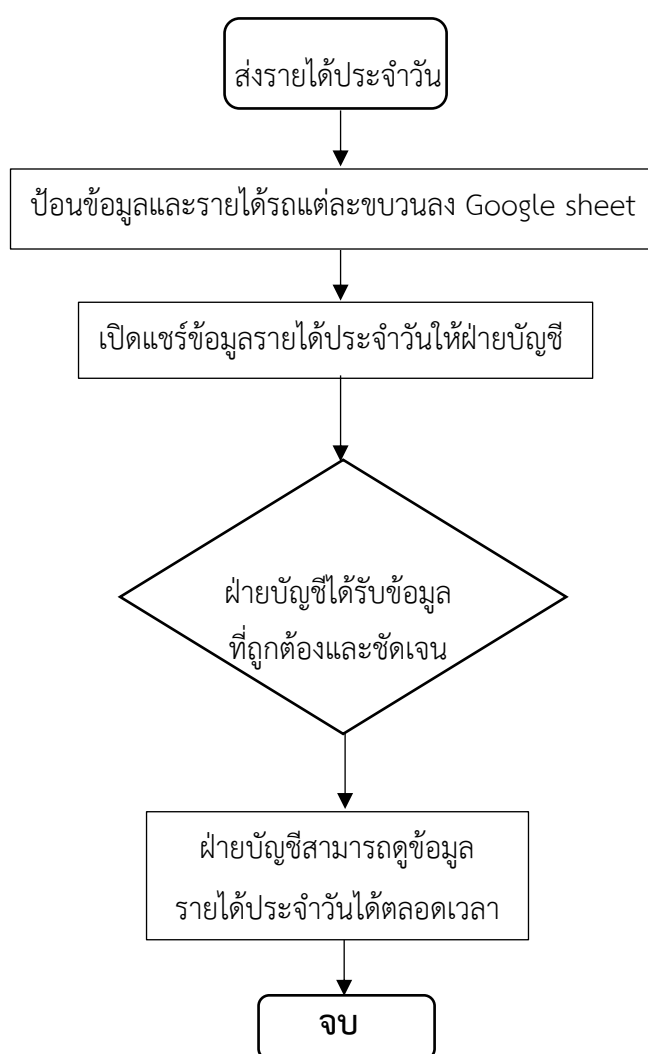
แหล่งที่มา : สถานีบรรจุและแยกสินค้ากล่อง ลาดกระบัง (ไอซีทีลาดกระบัง) (2566)

4.1.2 ขั้นตอนการทำงานในรูปแบบใหม่

จัดทำ Google Sheet และแชร์ข้อมูลสำหรับส่งฝ่ายบัญชี ทำเพียงป้อนข้อมูลในแต่ละขบวนลงใน Google Sheet ฝ่ายบัญชีสามารถอ่านข้อมูลได้แบบเรียลไทม์ และได้ข้อมูลที่ถูกต้องชัดเจน ดังแผนผัง

Flowchart ที่

การส่งข้อมูลรายได้ประจำวันรูปแบบใหม่



ภาพที่ 4.2 Flow chart การส่งข้อมูลรายได้ประจำวันรูปแบบใหม่

แหล่งที่มา : สถานีบรรจุและแยกสินค้ากล่อง ลาดกระบัง (ไอซีดีลาดกระบัง) (2566)

4.2 แสดงผลและเปรียบเทียบผลการปฏิบัติงาน

หลังการปรับปรุงโดยใช้วิธีการปรับปรุงความสูญเปล่าด้วยหลัก ECRS โดยมีรายละเอียดดังนี้

หลักการ ECRS	ก่อนการปรับปรุง	หลังการปรับปรุง
E = Eliminate ลดขั้นตอนการทำงาน	- เสนียนส่งรายได้ประจำวัน หลายครั้ง - ฝ่ายบัญชีโทรขอข้อมูลรายได้ ประจำวันบ่อย	- เสนียนป้อนข้อมูลและรายได้ รถแต่ละขบวนลง Google sheet ตามปกติ
C = Combine รวมขั้นตอนการทำงาน	- เสนียนคำนวณค่าระวางด้วย เครื่องคิดเลข - เสนียนสแกนเอกสารส่งอีเมลล์	- Google sheet คำนวณค่า ระวางให้ - ฝ่ายบัญชีสามารถเปิดดู ข้อมูลได้เลย
R = Rearrange จัดลำดับการทำงาน	- เสนียนคำนวณค่าระวางด้วย เครื่องคิดเลข - เสนียนสแกนเอกสารรายได้ ประจำวัน - เสนียนแนบเอกสารส่งเมลล์ให้ ฝ่ายบัญชี	- เสนียนป้อนข้อมูลและรายได้ รถแต่ละขบวนลง Google sheet ตามปกติ
S = Simplify ปรับปรุงวิธีการทำงานให้ ง่ายขึ้น	- เสนียนทำข้อมูลรายได้ ประจำวันด้วยการเขียนลง กระดาษหรือโพยเล็กจึงเกิด ความไม่ชัดเจน	- เสนียนพิมพ์ข้อมูลลง Google sheet เกิดความ สะดวกง่ายและชัดเจน

ตารางที่ 4.1 ตารางแสดงผลและเปรียบเทียบผลการปฏิบัติงาน

แหล่งที่มา : สถานีบรรจุและแยกสินค้ากล่อง ลาดกระบัง (ไอซีดีลาดกระบัง) (2566)

จากการปรับปรุงเมื่อทำการจัดกลุ่มโดยใช้การปรับปรุงความสูญเปล่าด้วยหลัก ECRS โดยมี
ทั้งการจัด

กระบวนการทำงานที่ไม่จำเป็น จัดลำดับกระบวนการทำงานใหม่ ทำให้ง่ายโดยการประยุกต์ใช้
Google Sheet มาใช้งานแทนการสแกนส่งเอกสารและการคำนวณค่าระวางเอง